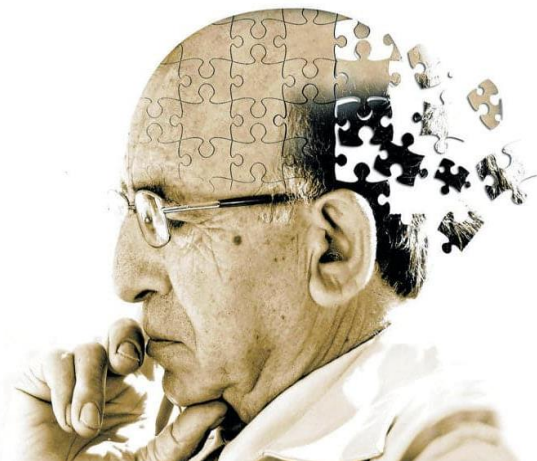


## 「認知症のある方とその家族の

## こころの仕組みと行動を理解する」



令和5年6月16日(金)

18:30 ~ 20:00

(受付 18:00~)

認知症ある方の感情と行動の裏には、信念や思考があります。同様に家族にもいろいろな思いがあります。一緒に悩み、考えてみましょう。皆様のご参加お待ちしております！

講師： 齋藤 正洋 氏 (東京都リハビリテーション病院 作業療法士)

会場：すみだ産業会館 会議室4 (墨田区江東橋 3-9-10 マルイ9階)

講義+グループワーク



## お申し込みについて

下記のQRコードまたはURLからお申込みください。

<https://forms.gle/zMfeBcWoHDcnAgkEA>

申込締切：6月13日(火) まで

## 注意事項

- お申し込みが完了いたしますと、ご入力いただいたメールアドレスにメールが届きますので届いていることをご確認ください。
- 当日はグループワークがございますので、ご欠席の際は下記担当までご連絡ください。

## 【問い合わせ】

区東部地域リハビリテーション支援センター (東京都リハビリテーション病院 地域リハ推進科) 担当:水野  
電話 : 03-3616-8622 (直通) メール : kutoubu-jimu@tokyo-reha.jp

※セミナー当日のお問い合わせは [070-3898-6827](tel:070-3898-6827) にご連絡ください。