

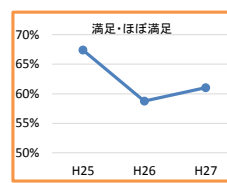
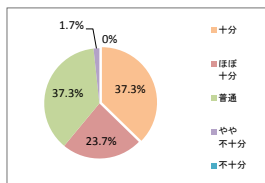
問9 その他の職員の対応(態度、言葉づかい、親切さなど)について

			①	②	③	④	⑤	回答数	無回答 数(%)
			満足	ほぼ 満足	普通	やや 不満足	不満足		
PT	H27	数	17	4	3	0	0	24	42
		%	70.8%	16.7%	12.5%	0%	0%	100%	
	H26	数	25	10	3	0	0	38	55
		%	65.8%	26.3%	7.9%	0%	0%	100%	
	H25	数	31	12	3	0	0	46	140
		%	67.4%	26.1%	6.5%	0%	0%	100%	
OT	H27	数	14	5	1	0	0	20	46
		%	70.0%	25.0%	5.0%	0%	0%	100%	
	H26	数	15	7	4	0	0	26	67
		%	57.7%	26.9%	15.4%	0%	0%	100%	
	H25	数	22	12	3	0	0	37	149
		%	59.5%	32%	8%	0%	0%	100%	
言語	H27	数	5	1	2	0	0	8	58
		%	62.5%	12.5%	25.0%	0%	0%	100%	
	H26	数	12	5	1	0	0	18	75
		%	66.7%	27.8%	5.6%	0%	0%	100%	
	H25	数	13	4	4	0	0	21	165
		%	61.9%	19.0%	19.0%	0%	0%	100%	
心理	H27	数	4	2	2	0	0	8	58
		%	50.0%	25.0%	25.0%	0%	0%	100%	
	H26	数	7	3	2	0	0	12	81
		%	58.3%	25.0%	16.7%	0%	0%	100%	
	H25	数	15	8	4	0	0	27	159
		%	55.6%	29.6%	14.8%	0%	0%	100%	
薬剤	H27	数	4	3	3	0	0	10	56
		%	40.0%	30.0%	30.0%	0%	0%	100%	
	H26	数	9	5	9	0	0	23	70
		%	39.1%	21.7%	39.1%	0%	0%	100%	
	H25	数	23	15	9	0	0	47	139
		%	48.9%	31.9%	19.1%	0%	0%	100%	
検査	H27	数	1	1	1	0	0	3	63
		%	33.3%	33.3%	33.3%	0%	0%	100%	
	H26	数	2	2	3	0	0	7	86
		%	28.6%	28.6%	42.9%	0%	0%	100%	
	H25	数	5	3	3	0	0	11	175
		%	45.5%	27.3%	27.3%	0%	0%	100%	
放射	H27	数	9	1	0	0	0	10	56
		%	90.0%	10.0%	0%	0%	0%	100%	
	H26	数	12	3	3	0	0	18	75
		%	66.7%	16.7%	16.7%	0%	0%	100%	
	H25	数	22	7	4	1	0	34	92
		%	64.7%	20.6%	11.8%	2.9%	0%	100%	
相談	H27	数	4	0	1	0	0	5	61
		%	80.0%	0%	20.0%	0%	0%	100%	
	H26	数	4	3	4	0	0	11	82
		%	36.4%	27.3%	36.4%	0%	0%	100%	
	H25	数	11	1	3	0	0	15	171
		%	73.3%	6.7%	20.0%	0%	0%	100%	
歯科医	H27	数	1	1	3	0	0	5	61
		%	20.0%	20.0%	60.0%	0%	0%	100%	
	H26	数	4	0	3	0	0	7	86
		%	57.1%	0%	42.9%	0%	0%	100%	
	H25	数	10	1	1	0	0	12	174
		%	83.3%	8.3%	8.3%	0%	0%	100%	
衛生士	H27	数	2	1	2	0	0	5	61
		%	40.0%	20.0%	40.0%	0%	0%	100%	
	H26	数	3	0	3	0	0	6	87
		%	50.0%	0%	50.0%	0%	0%	100%	
	H25	数	7	3	2	0	0	12	174
		%	58.3%	25.0%	16.7%	0%	0%	100%	
外来窓口	H27	数	27	11	11	0	0	49	17
		%	55.1%	22.4%	22.4%	0%	0%	100%	
	H26	数	33	18	27	0	0	78	15
		%	42.3%	23.1%	34.6%	0%	0%	100%	
	H25	数	75	28	23	1	0	127	59
		%	59.1%	22.0%	18.1%	0.8%	0%	100%	
会計窓口	H27	数	30	8	13	0	1	52	14
		%	57.7%	15.4%	25.0%	0%	1.9%	100%	
	H26	数	32	18	29	0	0	79	14
		%	40.5%	22.8%	36.7%	0%	0%	100%	
	H25	数	73	30	26	1	1	131	55
		%	55.7%	22.9%	19.8%	0.8%	0.8%	100%	
リハ受付	H27	数	20	6	9	0	0	35	31
		%	57.1%	17.1%	25.7%	0%	0%	100%	
	H26	数	22	14	15	1	0	52	41
		%	42.3%	26.9%	28.8%	1.9%	0%	100%	
	H25	数	33	14	8	1	0	56	130
		%	58.9%	25.0%	14.3%	1.8%	0%	100%	
警備	H27	数	5	6	2	0	0	13	53
		%	38.5%	46.2%	15.4%	0%	0%	100%	
	H26	数	9	4	9	0	0	22	71
		%	40.9%	18.2%	40.9%	0%	0%	100%	
	H25	数	18	12	13	0	0	43	143
		%	41.9%	27.9%	30.2%	0%	0%	100%	
清掃	H27	数	7	8	5	0	0	20	122
		%	35.0%	40.0%	25.0%	0%	0%	100%	
	H26	数	13	8	12	1	0	34	59
		%	38.2%	23.5%	35.3%	2.9%	0%	100%	
	H25	数	31	17	15	1	0	64	122
		%	48.4%	26.6%	23.4%	1.6%	0%	100%	
売店 食堂	H27	数	11	9	6	0	0	26	40
		%	42.3%	34.6%	23.1%	0%	0%	100%	
	H26	数	10	11	11	0	0	32	61
		%	31.3%	34.4%	34.4%	0%	0%	100%	
	H25	数	31	12	14	1	0	58	130
		%	53.4%	20.7%	24.1%	1.7%	0%	100%	

● 環境と設備の快適さについてお尋ねします。

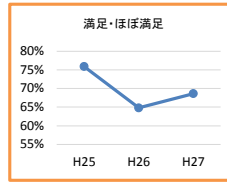
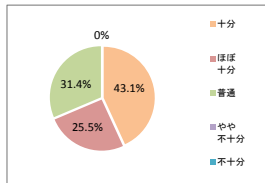
問10 待合室の居心地の良さ

年度	① ② ③ ④ ⑤					回答数	無回答 該当無	
	十分	ほぼ十分	普通	やや不十分	不十分			
H27	数	22	14	22	1	0	59	7
	%	37.3%	23.7%	37.3%	1.7%	0%	100%	
H26	数	25	22	29	3	1	80	13
	%	31.3%	27.5%	36.3%	3.8%	1.3%	100%	
H25	数	60	35	41	4	1	141	45
	%	42.6%	24.8%	29.1%	2.8%	0.7%	100%	



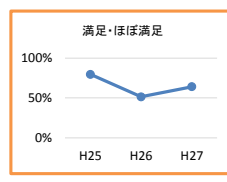
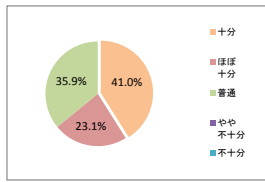
問11 診察室の清潔

年度	① ② ③ ④ ⑤					回答数	無回答 該当無	
	十分	ほぼ十分	普通	やや不十分	不十分			
H27	数	22	13	16	0	0	51	15
	%	43.1%	25.5%	31.4%	0%	0%	100%	
H26	数	29	17	23	1	1	71	22
	%	40.8%	23.9%	32.4%	1.4%	1.4%	100%	
H25	数	69	35	31	2	0	137	49
	%	50.4%	25.5%	22.6%	1.5%	0%	100%	



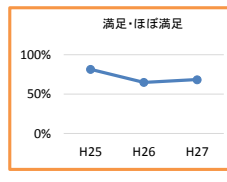
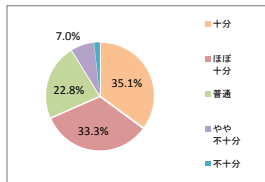
問12 リハビリ室の清潔

年度	① ② ③ ④ ⑤					回答数	無回答 該当無	
	十分	ほぼ十分	普通	やや不十分	不十分			
H27	数	16	9	14	0	0	39	27
	%	41.0%	23.1%	35.9%	0%	0%	100%	
H26	数	19	10	20	1	1	51	42
	%	37.3%	14.1%	28.2%	1.4%	1.4%	71.8%	
H25	数	36	22	15	0	0	73	113
	%	49.3%	30.1%	20.5%	0%	0%	100%	



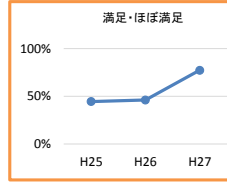
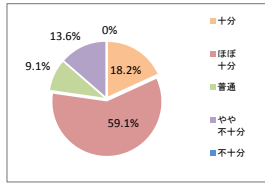
問13 トイレの清潔

年度	① ② ③ ④ ⑤					回答数	無回答 該当無	
	十分	ほぼ十分	普通	やや不十分	不十分			
H27	数	20	19	13	4	1	57	9
	%	35.1%	33.3%	22.8%	7.0%	2%	100%	
H26	数	23	27	23	3	1	77	16
	%	29.9%	35.1%	29.9%	3.9%	1.3%	100%	
H25	数	80	39	25	2	0	146	130
	%	54.8%	26.7%	17.1%	1.4%	0%	100%	



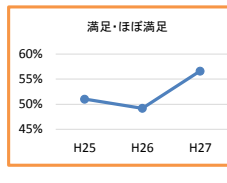
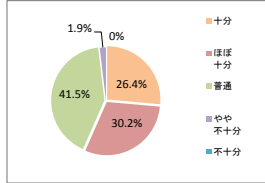
問14 食堂の味

年度	① ② ③ ④ ⑤					回答数	無回答 該当無	
	十分	ほぼ十分	普通	やや不十分	不十分			
H27	数	4	13	2	3	0	22	44
	%	18.2%	59.1%	9.1%	13.6%	0%	100%	
H26	数	7	11	19	1	1	39	54
	%	17.9%	28.2%	48.7%	2.6%	2.6%	100%	
H25	数	12	17	27	6	3	65	121
	%	18.5%	26.2%	41.5%	9.2%	4.6%	100%	



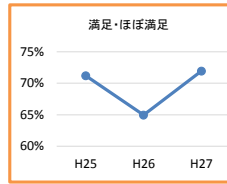
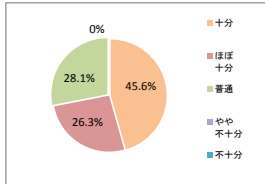
問15 案内図・掲示板の見やすさ

年度	① ② ③ ④ ⑤					回答数	無回答 該当無	
	十分	ほぼ十分	普通	やや不十分	不十分			
H27	数	14	16	22	1	0	53	13
	%	26.4%	30.2%	41.5%	1.9%	0%	100%	
H26	数	12	19	30	1	1	63	30
	%	19.0%	30.2%	47.6%	1.6%	1.6%	100%	
H25	数	21	30	47	1	1	100	86
	%	21.0%	30.0%	47.0%	1.0%	1.0%	100%	



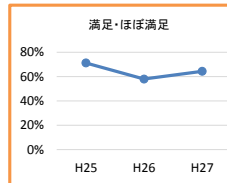
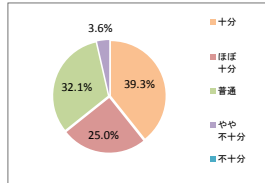
問16 領収書・予約券は分かりやすさ

年度	① ② ③ ④ ⑤					回答数	無回答 該当無	
	十分	ほぼ十分	普通	やや不十分	不十分			
H27	数	26	15	16	0	0	57	9
	%	45.6%	26.3%	28.1%	0%	0%	100%	
H26	数	31	19	23	4	0	77	16
	%	40.3%	24.7%	29.9%	5.2%	0%	100%	
H25	数	56	33	34	2	0	125	61
	%	44.8%	26.4%	27.2%	1.6%	0%	100%	



問17 プライバシーは守られているか

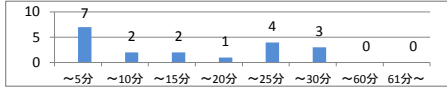
年度	① ② ③ ④ ⑤					回答数	無回答 該当無	
	十分	ほぼ十分	普通	やや不十分	不十分			
H27	数	22	14	18	2	0	56	10
	%	39.3%	25.0%	32.1%	3.6%	0%	100%	
H26	数	27	17	31	1	0	76	17
	%	35.5%	22.4%	40.8%	1.3%	0%	100%	
H25	数	56	33	34	2	0	125	61
	%	44.8%	26.4%	27.2%	1.6%	0%	100%	



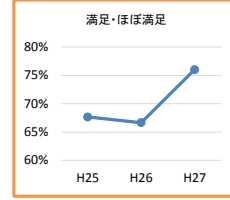
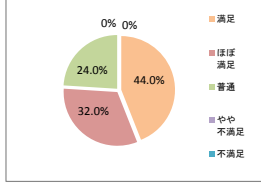
● 待ち時間についてお尋ねします。

問18 予約時間から診察までの待ち時間はどれくらいでしたか。またどのように感じましたか。

年度	待ち時間							回答数	平均(分)	無回答者数	
	～5分	～10分	～15分	～20分	～25分	～30分	～60分				
H27	数 7	2	2	1	4	3	0	0	19	15分	47
	% 36.8%	10.5%	10.5%	5.3%	21%	15.8%	0%	0%	100%		
H26	数 10	3	5	2	0	7	4	0	31	21分	62
	% 32.3%	9.7%	16.1%	6.5%	0%	22.6%	12.9%	0%	100%		
H25	数 10	4	12	10	0	10	15	2	63	27分	123
	% 15.9%	6.3%	19.0%	15.9%	0%	15.9%	23.8%	3.2%	100%		

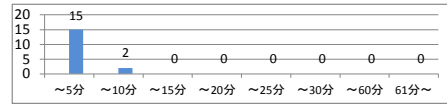


年度	満足度					回答数	無回答者数
	① 満足	② ほぼ満足	③ 普通	④ やや不満足	⑤ 不満足		
H27	数 22	16	12	0	0	50	16
	% 44.0%	32.0%	24.0%	0%	0%	100%	
H26	数 22	24	17	5	1	69	24
	% 31.9%	34.8%	24.6%	7.2%	1.4%	100%	
H25	数 55	37	32	11	1	136	50
	% 40.4%	27.2%	23.5%	8.1%	0.7%	100%	

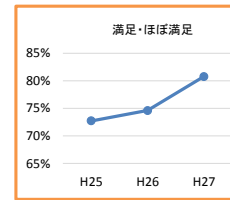
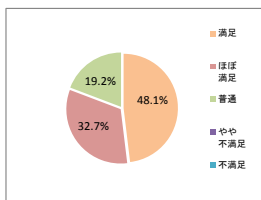


問19 会計の待ち時間はどれくらいでしたか。またどのように感じましたか。

年度	待ち時間							回答数	平均(分)	無回答者数	
	～5分	～10分	～15分	～20分	～25分	～30分	～60分				
H27	数 15	2	0	0	0	0	0	0	17	4分	49
	% 88.2%	11.8%	0%	0%	0%	0%	0%	0%	100%		
H26	数 13	7	2	0	0	0	0	0	22	8分	71
	% 59.1%	31.8%	9.1%	0%	0%	0%	0%	0%	16%		
H25	数 17	9	3	1	0	2	0	1	33	11分	153
	% 51.5%	27.3%	9.1%	3.0%	0%	6.1%	0%	3.0%	100%		



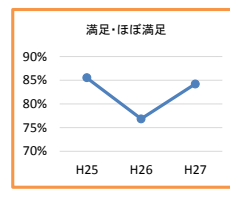
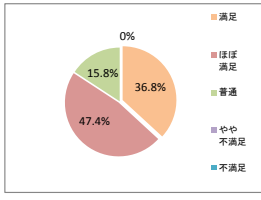
年度	満足度					回答数	無回答者数
	① 満足	② ほぼ満足	③ 普通	④ やや不満足	⑤ 不満足		
H27	数 25	17	10	0	0	52	10
	% 48.1%	32.7%	19.2%	0%	0%	100%	
H26	数 21	26	16	0	0	63	30
	% 33.3%	41.3%	25.4%	0%	0%	100%	
H25	数 54	34	33	0	0	121	65
	% 44.6%	28.1%	27.3%	0%	0%	100%	



● 病院全体の満足度についてお尋ねします。

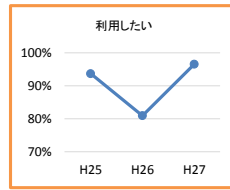
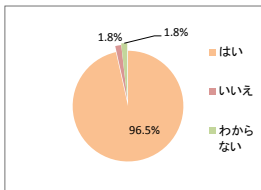
問20 あなたは、全体としてこの病院に満足していますか。

年度	満足度					回答数	無回答者数
	① 満足	② ほぼ満足	③ 普通	④ やや不満足	⑤ 不満足		
H27	数 21	27	9	0	0	57	9
	% 36.8%	47.4%	15.8%	0%	0%	100%	
H26	数 32	31	18	1	0	82	11
	% 39.0%	37.8%	22.0%	1.2%	0%	100%	
H25	数 70	54	17	4	0	145	41
	% 48.3%	37.2%	11.7%	2.8%	0%	100%	



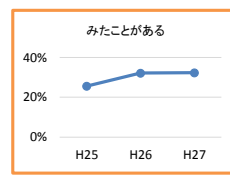
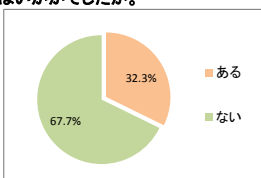
問21 今後もこの病院を利用したいと考えますか。

年度	利用意向			回答数	無回答者数
	① はい	② いいえ	③ わからない		
H27	数 55	1	1	57	9
	% 96.5%	1.8%	1.8%	100%	
H26	数 68	1	15	84	9
	% 81.0%	1.2%	17.9%	100%	
H25	数 133	2	7	142	44
	% 93.7%	1.4%	4.9%	100%	

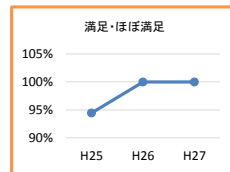
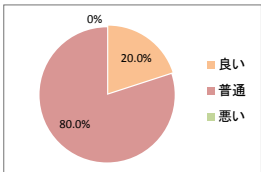


問22 ホームページをご覧になったことはありますか。ご覧になった印象はいかがでしたか。

年度	閲覧状況		回答数	無回答者数
	① ある	② ない		
H27	数 20	42	62	4
	% 32.3%	67.7%	100%	
H26	数 26	55	81	12
	% 32.1%	67.9%	100%	
H25	数 36	105	141	45
	% 25.5%	74.5%	100%	

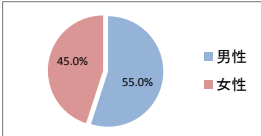


年度	印象			回答数	無回答者数
	① 良い	② 普通	③ 悪い		
H27	数 4	16	0	20	42
	% 20.0%	80.0%	0%	100%	
H26	数 9	16	0	25	1
	% 36.0%	64.0%	0%	100%	
H25	数 16	18	2	36	150
	% 44.4%	50.0%	5.6%	100%	



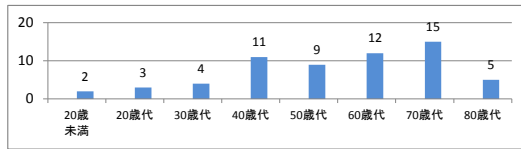
問23 性別を教えてください。

年度	性別		回答数	無回答者数
	① 男性	② 女性		
H27	数 33	27	60	6
	% 55.0%	45.0%	100%	
H26	数 39	47	86	7
	% 45.3%	54.7%	100%	
H25	数 60	80	140	46
	% 42.9%	57.1%	100%	



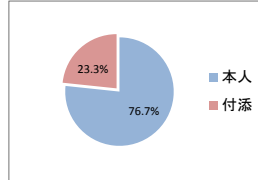
問24 年齢を教えてください。

年度	20歳未満	20歳代	30歳代	40歳代	50歳代	60歳代	70歳代	80歳代	90歳以上	回答数	無回答該当無
H27	数 2 % 3.3%	数 3 % 4.9%	数 4 % 6.6%	数 11 % 18.0%	数 9 % 14.8%	数 12 % 19.7%	数 15 % 24.6%	数 5 % 8.2%	数 0 % 0%	61	5
H26	数 3 % 3.5%	数 5 % 5.9%	数 4 % 4.7%	数 21 % 24.7%	数 12 % 14.1%	数 15 % 17.6%	数 16 % 18.8%	数 8 % 9.4%	数 1 % 1.2%	100	8
H25	数 10 % 7.0%	数 4 % 2.8%	数 22 % 15.3%	数 24 % 16.7%	数 38 % 26.4%	数 37 % 25.7%	数 9 % 6.3%	数 0 % 0%	数 0 % 0%	144	63



問25 ご記入者はどなたですか。

年度	①		②	回答数	無回答該当無
	本人	付添			
H27	数 46 % 76.7%	数 14 % 23.3%	60	100%	6
H26	数 62 % 73.8%	数 22 % 26.2%	84	100%	9
H25	数 114 % 75.0%	数 38 % 25.0%	152	100%	34



- 待ち時間に快適に過ごすために、病院に希望するサービスや設備などがあればご記入下さい。(記載されていた文章で記載しています。)

* テレビ
 * ロッカーがもう少し大きい方が良いと思う。
 * BGMでゆっくりしたい(J-POP)
 * 車いすで待ちやすいポジションをもう少し増やしてほしい。外来呼びかけにマイクを使ってほしい。
 * レストランで満足です。

- この病院についてあなたが感じたこと、病院への要望などがございましたらご記入下さい。

良い点

* 今後も患者さんのためにも改善してほしいです。
 * 先生方は素晴らしいのでこのままでほしい。
 * HPについてリハに関してもっと詳しく載せてほしい。患者に寄り添い懸命に取り組んでくれる姿勢が前向きにさせてくれました。
 * いつも良くしてもらっています。
 * 入院中のお世話になった方々が声をかけて頂き感謝しています。
 * 今後もリハビリ病院は重要な医療になるので地域や他病院と連携してやってもらいたい。

悪い点

* 着替える場所があると良い。
 * 退院する際にアンケートにて改善してほしい点をたくさん記入しました。
 * ロッカー室がほしい
 * 実践的なリハビリをしてほしかった。
 * 交通の便が悪すぎ。
 * トイレの手すりがない。時々トイレの床などを拭いてから使用することあり。
 * トイレトペーパーがホルダーと合っておらず落ちていたり。
 * 遠い。
 * 脊髄損傷の慢性期ケアにおける拠点としてここを使わざるを得ない。泌尿器的な管理をしていく上でSCIだとここを使わざるを得ないが総じて満足している。
 * 欲を言えば他HPの他科連携を強化してほしい。SCIだと合併症に熟知したHPがどこにあるか探すのに手間取るので現状は患者間のロコミに頼らざるを得ない。
 * 病院の近くに店やコンビニがあると嬉しい。
 * HPでメールができればいいのに。
 * 宅配サービスの受付をしてほしい。荷物が重く多いので(薬品など)